

SMART Skola - Hemarbetsplats

Handledning för SMART Skola - Hemarbetsplats

2009-02-11

© Tommy Bouchibane - BUF





SMART Skola - Hemarbetsplats

SMART Skola hemarbetsplats ger personal och elever tillgång till samma program och tjänster som finns i skolan.

- Pedagogiska program och tjänster
- Dokument och filer
- För mer information om utbudet eller SMART Skola, var vänlig och kontakta din administratör/lokalt IT-stöd på skolan

Adressen till SMART Skola:

<http://smartskola.botkyrka.se>

SMART Skola - Hemarbetsplats

1. Skriv in adressen till SMART Skola <http://smartskola.botkyrka.se>
2. Om det är första gången du loggar in behöver du ladda ner en klient för att SMART Skola ska fungera.
Klicka på länken under meddelandecentral för att påbörja nedladdning.

Meddelandecentral

Meddelandecentralen visar all information och eventuella felmeddelanden.



We are unable to detect the appropriate client software on your computer to allow you to launch your applications.

[Click here to obtain the client software](#)



**Klicka här för att ladda ner
programvara för SMART Skola**

SMART Skola - Hemarbetsplats

3. Klicka på "Download"

Client Detection and Download

Download Client Software

We are unable to detect the appropriate client software on your computer to allow you to launch your applications.

If you wish to download and deploy the client software to allow you to launch your applications, click **Download**.

Download



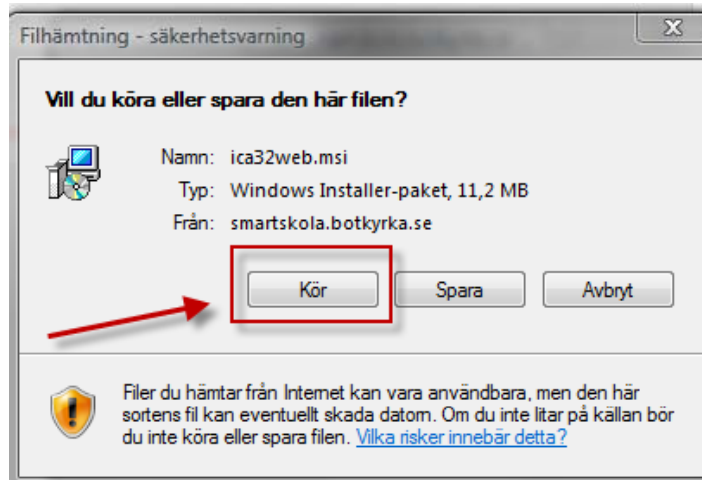
Clicking **Download** will install software on your computer. You should obtain the agreement of your system administrator before downloading. [Show further information >>>](#)

”Tänk på att du behöver vara administratör på din dator eller inneha rättigheter att installera program för att installationen ska fungera....”

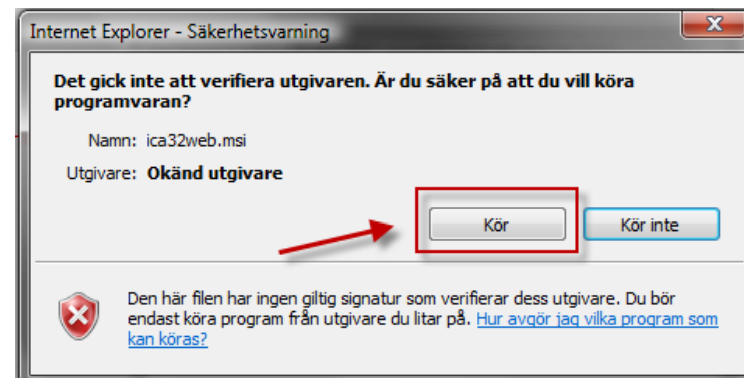
SMART Skola - Hemarbetsplats

4. Klicka på "Kör"

(1)



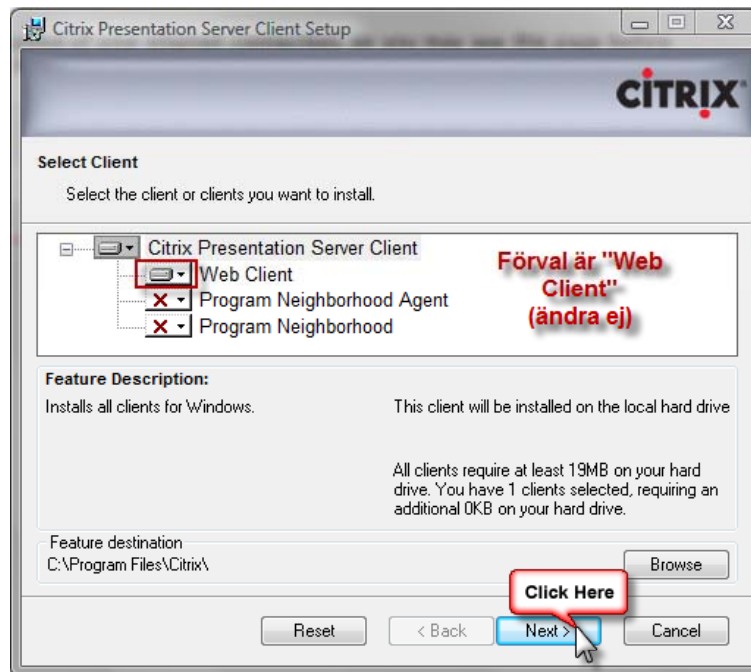
(2)





SMART Skola - Hemarbetsplats

5. Förvalt är "Web Client" (ändra ej denna inställning, X-markerade tillval ska ej användas), Klicka på "Next"



SMART Skola - Hemarbetsplats

6. Klicka på "Finish"

Återvänd till webbsidan för SMART Skola och klicka på "Successful"

Client Installation

Click the appropriate button to indicate whether

Note that downloading the client installer packa connection, so you may see this page before dc order to allow the download process to start.



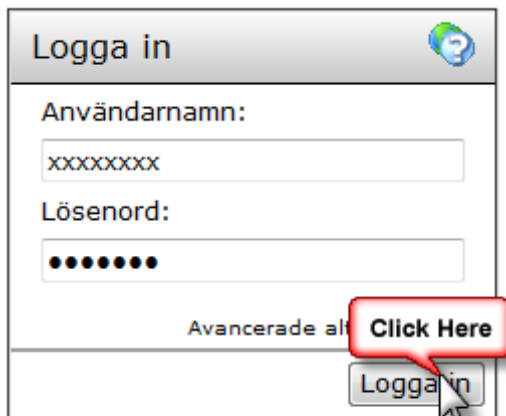
*"Om du använder Windows Vista får du kanske en fråga om att godkänna installationen"ica32web.msi" som är publicerad
Från: smartskola.botkyrka.se
Godkänn och fortsätt..."
(eventuellt behöver du starta om din dator efter installation)*



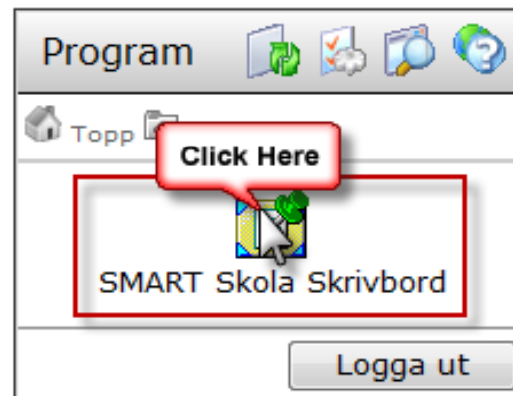
SMART Skola - Hemarbetsplats

7. Nu kan du fylla i dina inloggningsuppgifter ock klicka på "Logga in". Klicka därefter på ikonen "SMART Skola Skrivbord"

(1)



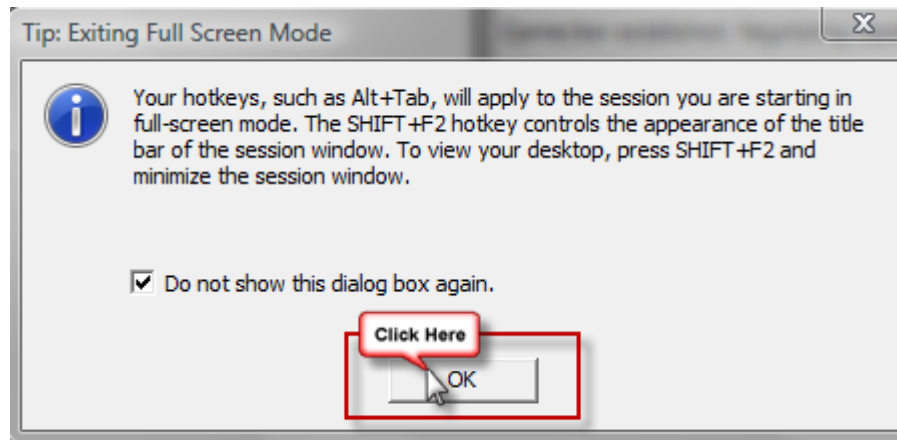
(2)





SMART Skola - Hemarbetsplats

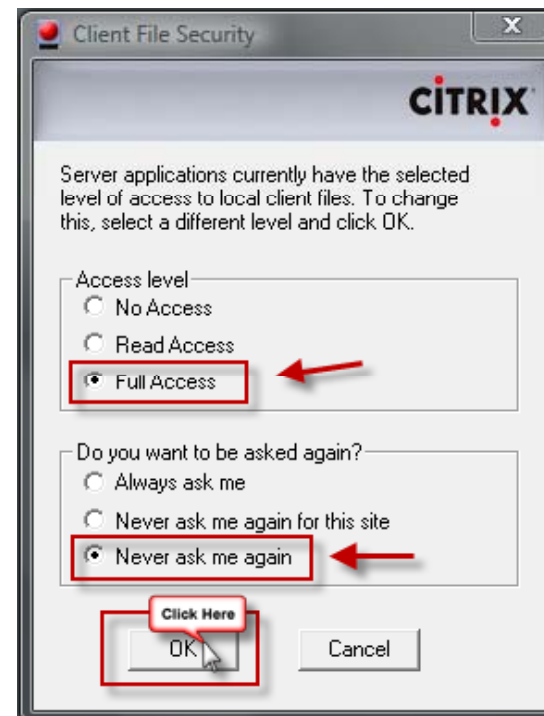
8. Dialogrutan informerar om att du kan ändra SMART Skola fönstret till annan storlek än helskrämsläge med tangenterna "SHIFT + F2" efter inloggning



SMART Skola - Hemarbetsplats

9. Dialogrutan informerar om att du kan välja på vilken nivå SMART Skola ska få tillgång till dina lokala hårddiskar/enheter

Välj enligt markerade alternativ.
"Full Access, Never ask me again"



SMART Skola - Hemarbetsplats

10. Om du har markerat fel eller vill ändra dina val (se punkt 9), återställer du frågan genom att logga in i SMART skola.

1. Tryck ner tangenterna "SHIFT + F2" samtidigt. (då får man skrivbordet som ett fönster)

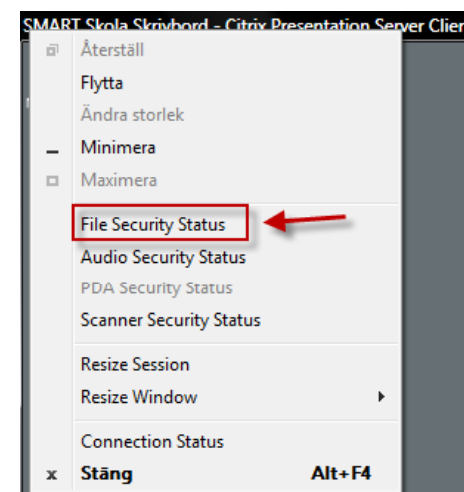
2. Högerklicka på översta delen av fönstret



3. Välj "File Security Status" enligt markerat alternativ så kommer frågan tillbaks. (bild 1)



(bild 1)





SMART Skola - Hemarbetsplats

Att tänka på :

- Om du har en brandvägg installerad på din dator så måste du kanske godkänna SMART skola som begär access till din Internetuppkoppling. (ex. Norton Internet security, Panda, F-secure eller annat typ av viruskydd/brandvägg)
- Handledningen är testad på Windows och Internet Explorer. Men ska även fungera med andra typer av webbläsare.
- Botkyrka kommun kan **inte** hjälpa till med support vid installation av SMART skola Hemarbetsplats. Om du behöver hjälp med installationen var vänlig och kontakta ditt lokala IT-stöd på skolan för mer information.

Frågor om SMART Skola – Hemarbetsplats besvaras av administratören/lokalt IT-stöd på skolan

